

מדריך למשתמש



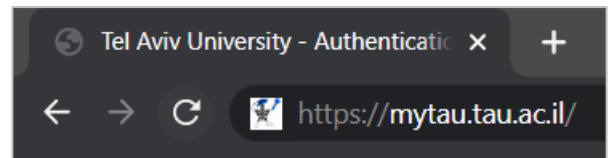
עבודה במערכת ERP בדפדפן Google Chrome

משתמשים חדשים במערכת?

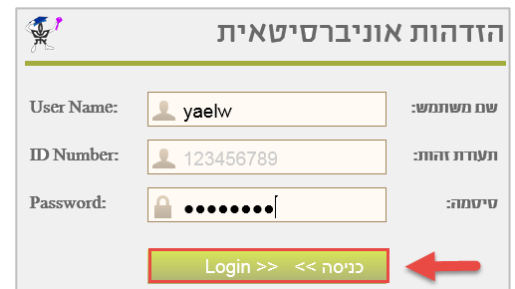
ברוכים המצטרפים! לפני התחלת העבודה יש להתקין JAVA בגרסת עדכון מספר 202 את קובץ ההתקנה ניתן להוריד בקישור: https://it.tau.ac.il:4443/OA_HTML/oaj2se_202.exe לסיוע בהתקנה יש לפנות למתאם המחשוב ביחידתכם.

משתמשים קיימים? כבר עבדתם במערכת ה- ERP במחשבכם? אתם מוכנים! המשיכו לפעולה הבאה.

לכניסה למערכת היכנסו לפורטל MYTAU בכתובת: <https://mytau.tau.ac.il>



הזינו שם משתמש, מס' ת.ז. וסיסמא ולאחר מכן הקליקו על כניסה. (בנושא סיסמאות ניתן לפנות למוקד התמיכה באגף המחשוב וטכנולוגיות מידע בטלפון 03-6408888)



הזדהות אוניברסיטאית

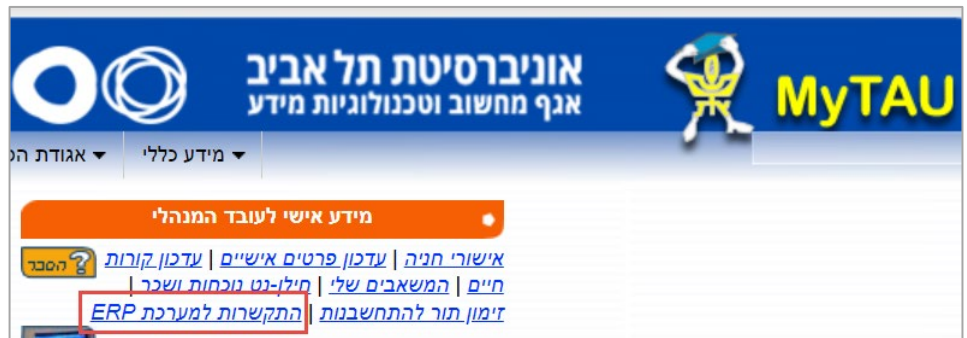
User Name: שם משתמש:

ID Number: תעודת זהות:

Password: סיסמה:

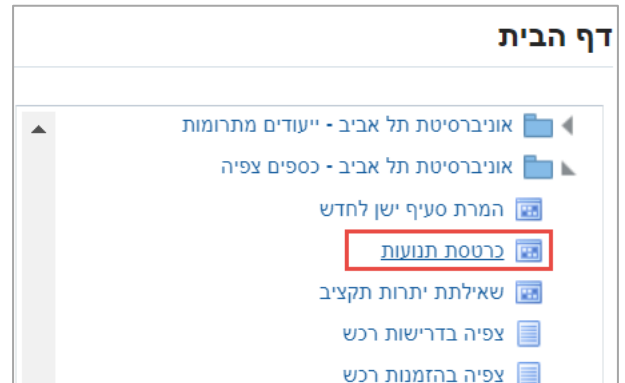
←

הקליקו על הקישור: התקשרות למערכת ה- ERP (מופיע תחת הכותרת "מידע אישי לעובד המנהלי/ אקדמי")

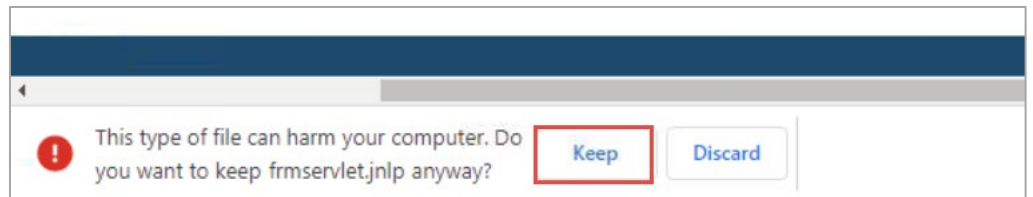


בתפריט הימני, **בחרו בפונקציה** אותה תרצו להפעיל/לפתוח

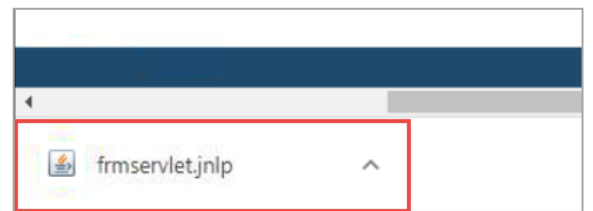
בדוגמא זו בחרנו ב-כרטסת תנועות



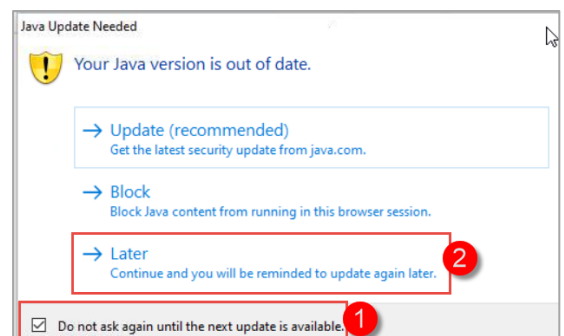
בתחתית המסך תופיע ההתראה שסוג הקובץ עלול להזיק למחשבכם. אל חשש, הקובץ תקין ובטוח. הקליקו על **Keep** להמשך



בסיום ההורדה הקליקו על הקובץ לפתיחתו

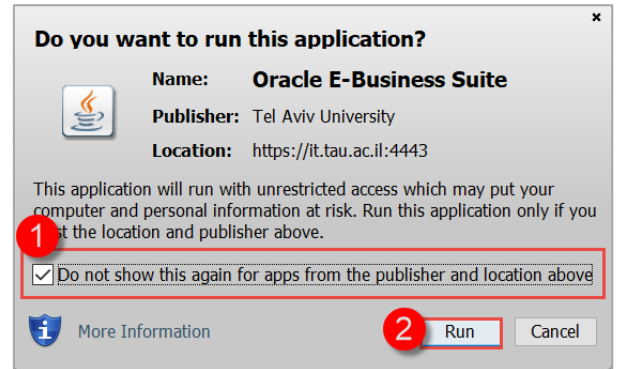


- במידה וקובץ חלון המבקש לעדכן את גרסת ה-JAVA :
1. **סמנו** שהמערכת לא תבקש שוב לעדכן את הגרסה, עד לעדכון הבא
 2. **הקליקו על Later** כדי להמשיך ללא עדכון גרסה

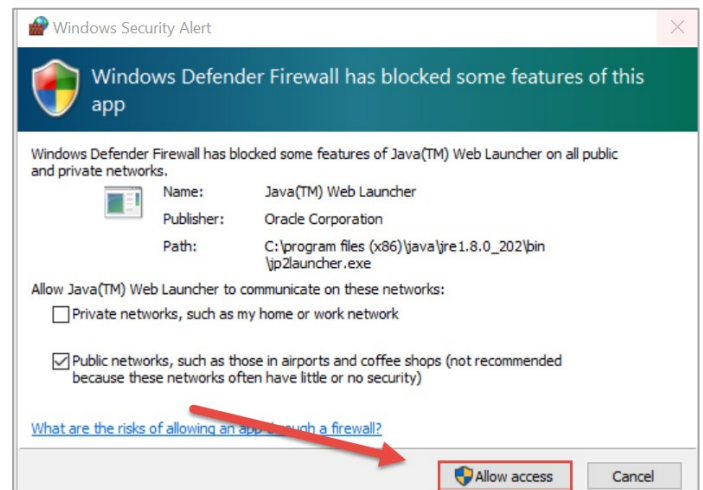


בחלון שעלה :

1. סמנו שההודעה לא תצוץ שוב בפעם הבאה
2. הקליקו על Run כדי להמשיך



בחלון שעלה הקליקו על Allow Access כדי להמשיך



ההתקנה הסתיימה בהצלחה!

הנכם יכולים לעבוד במערכת

לתשומת ליבכם,

בכל כניסה למערכת תתבקשו לאשר שוב את פתיחה של קובץ. הקליקו על הקובץ לפתיחתו.

